



**STOPS  
RUST®**

**PRODUCTGIDS**



## EEN RIJKE GESCHIEDENIS



*De romp van de boot suggereert kracht en prestaties, en verwijst subtiel naar de oprichter van Rust-Oleum. Het roept Robert Fergusson's beroemde ontdekking op die leidde tot het ontstaan van het merk.*

### VAN VISOLIE...

De Schotse zeekapitein Robert Fergusson merkte dat zijn visserschip niet roestte op plaatsen waar visolie was gemorst. Dankzij deze ontdekking ontwikkelde de kapitein de eerste roestwerende verf op visoliebasis. In 1921 vervolmaakte hij een verf zonder onaangename geur die roest tegenging en na één nacht droogde. **RUST-OLEUM** Corporation was geboren.

### ...TOT MULTINATIONAL

In de loop van zijn geschiedenis is Rust-Oleum uitgegroeid tot het Nr. 1 merk van metaalverven in de Verenigde Staten en Canada. Tijdens al die jaren hebben wij treinen, schepen, gebouwen, bruggen en zoveel meer de nodige bescherming geboden. De bescherming van metaal zit namelijk in ons DNA. Om die reden hebben we onze professionele vakkennis en expertise gebundeld in het uitgebreide **METAL EXPERT** productgamma, dat speciaal ontwikkeld is om alle soorten metaal in jouw huis en tuin op een professionele en efficiënte manier te beschermen.

*We kennen het allemaal: na een aantal jaren zien we hier en daar het verval van metalen objecten binnen- en buitenshuis. Een verroeste barbecue, een verweerde garagedeur, een deurframe, een brievenbus of een lamp. Stuk voor stuk onmisbare items, die de tand des tijds helaas niet altijd even goed doorstaan. Maar hier brengt Rust-Oleum Metal Expert DÉ oplossing. Onze naam zegt het al zelf: wij zijn al sinds meer dan 100 jaren dé expert in metaalverven.*



### ENKELE BELANGRIJKE DINGEN DIE JE OVER METAAL MOET WETEN!

Wij bieden bescherming voor alle soorten metaal. Toch is het belangrijk om eerst te bepalen welke metaalsoort je wil schilderen, alvorens het geschikte product te kiezen. Best kan je een onderscheid maken tussen: ferrometalen en non-ferrometalen.

**Ferrometaal:** dit zijn metalen waarbij het ijzeraandeel meer dan 50% is. Deze metalen kunnen dus ook zeer makkelijk roesten, bv. ijzer en staal.

**Non-Ferrometaal:** dit zijn metalen, waarbij het ijzeraandeel minder dan 50% bedraagt. Deze metalen zullen dus niet roesten, maar kunnen eveneens aangetast worden door bv. weersomstandigheden. Enkele voorbeelden zijn: aluminium, koper, zink, lood, ...

Zonder bescherming zal metaal de tand des tijds niet doorstaan. Daarom is het belangrijk om de geschikte bescherming te kiezen, zodat je een langdurig goed resultaat verkrijgt. Het **RUST-OLEUM METAL EXPERT** gamma beschermt metaal algemeen tegen:

- + Roest
- + Weersomstandigheden (bv. zonlicht, regen, hagel, vorst, ...)
- + Krassen
- + Blootstelling aan water

# VOORBEHANDLING EN VOORBEREIDING VAN METAAL

Zonder de juiste oppervlaktebehandeling gaat metaal na verloop van tijd roesten en verliest het naast zijn functionele werking ook zijn glans. Naast een uitgebreid assortiment van metaallakken biedt Rust-Oleum ook een hele reeks voorbehandelingsproducten aan. Deze producten zorgen ervoor, dat je iedere metalen oppervlakte op een correcte manier kan voorbereiden. Een juiste voorbehandeling van het oppervlak is van essentieel belang voor een goed eindresultaat en zorgt er dan ook voor dat de metaallak een optimale werking heeft.



## Metaalontvetter en -reiniger\*

 500 ml

is een reinigingsmiddel op waterbasis, dat hardnekkige vlekken, vuil, vet, stof en andere verontreinigingen snel en effectief van metalen oppervlakken verwijdert. Perfect om tal van oppervlakken voor te bereiden alvorens ze te schilderen.



## Borstelreiniger en -verdunner\*

 250 ml

is een reinigingsmiddel, dat zorgt voor een snelle en grondige reiniging van kwasten en rollers of voor het verwijderen van verfspatten of gemorste verf. Verder is het ook ideaal voor het verdunnen van metaallakken voor spuitapplicatie.

PRODUCTKLEUREN



\* Transparant



\*\* Roodbruin





### Roestverwijderaar Dip\*

500 ml

verwijdert roest op kleine metalen voorwerpen op een veilige en doeltreffende manier zonder dat u het oppervlak hoeft af te schrapen en af te schilferen. Perfect voor het herstellen van gereedschap en apparatuur. Verwijdert roest snel en effectief tot op het blanke metaal en is ideaal voor moeilijke profielen. Het product kan direct op roest worden aangebracht en bereidt metaal voor op het schilderen.



### Roestverwijderaar Gel\*

100 ml

kan met een kwast veilig en effectief roest verwijderen tot op het blanke metaal. De niet-druipende formule beschadigt het bestaande schilderwerk niet en is perfect voor verticale oppervlakken en moeilijke profielen. Het product kan direct op roest worden aangebracht en bereidt metaal voor op het schilderen.



### Roestomvormer\*

250 ml

neutraliseert roest snel en vormt een sterke, corrosiewerende grondlaag waarop een deklaag kan worden aangebracht. Het reageert chemisch met roest, neutraliseert het en vormt een zwarte, compacte bescherm laag. Alleen gebruiken in combinatie met deklagen op basis van oplosmiddelen.



### 3-in-1 Anti-Roest primer\*\*

400 ml, 250 ml & 750 ml

is een hoogwaardige, sneldrogende, corrosiewerende 3-in-1-grondlaag voor ferrometaal, die een perfecte basislaag biedt waarop een water- of solventgedragen deklaag kan worden aangebracht. Stopt roest en brengt een grondlaag én onderlaag aan. Het product kan je direct op roest en blanke ferrometalen binnen en buiten aanbrengen.



### Primer voor speciale metalen\*\*

250 ml & 750 ml

is een sneldrogende, watergedragen, corrosiewerende metaalgrondverf speciaal voor gegalvaniseerde en non-ferrometalen (inclusief aluminium, messing, chroom en koper). Deze primer bevordert de hechting van de deklaag op metalen oppervlakken binnen en buiten.

PRODUCTKLEUREN



\* Transparant



\*\* Roodbruin



# Hoe roest verwijderen?

## STAP 1

Verwijder afschilferende verf met de draadborstel en reinig het oppervlak nauwkeurig met een vochtige doek en **Metal Expert Metaalreiniger en -ontvetter**.

## WAT JE NODIG HEBT

- + Draadborstel
- + Verfkwast (indien gebruik gel) OF een geschikt verfbakje (indien gebruik dip)
- + Metal Expert Roestverwijderaar Gel OF Dip
- + Metal Expert Metaalreiniger en -ontvetter



## STAP 2

Breng met een kwast de **Metal Expert Roestverwijderaar Gel** aan op het metalen oppervlak. Zie het etiket voor verdere instructies.

## OF

Leg het metalen object in het met **Metal Expert Roestverwijderaar Dip** gevulde verfbakje en zorg ervoor dat het verroeste oppervlak volledig door de dip bedekt is. Zie het etiket voor verdere instructies.

## STAP 3

Na de desbetreffende droogtijd gevolgd te hebben, is al het roest van het oppervlak opgelost. Reinig het oppervlak met water en zeep om zo overgebleven product te verwijderen.



**METAALREINIGER EN -ONTVETTER**  
pg. 7

**ROESTVERWIJDERAAR GEL OF DIP**  
pg. 8



*Draag de nodige bescherming zoals aangegeven op de verpakking.*

# METAALBESCHERMING ZOALS NOOIT TEVOREN



*Nog nooit eerder was de vraag en nood voor metaalproducten zo groot. We investeren allemaal meer en meer in onze tuinen en huizen en gaan het verval van metaal tegen. Bovendien ontwikkelden we ook een zeer unieke watergedragen metaalverf. Waar de stap al veel eerder werd gezet voor muurverven, meubelverven e.d., bleef deze technologie voor metaalverven nog vaak achter.*

## MAAR NU IS HET ZO VER!

Met een combinatie van meer dan 7 verschillende waardevolle en ijzersterke eigenschappen, hebben wij een uitgebreid gamma aan metaalverven ontwikkeld. Door deze eigenschappen kunnen we ons van elke andere verf onderscheiden.



Direct over roest



Duurzame afwerking



Extreme kras- en weersbestendig



Sneldrogend



Watergedragen: 12 jaar  
Solventgedragen: 10 jaar



Metaalverf in 1 laag



Grondlaag - bescherm laag en deklaag in 1

*Bij het gebruik van onze verschillende metaallakken is het belangrijk om voor gegalvaniseerd en non-ferrometaal eerst een grondlaag aan te brengen met Metal Expert Primer voor Speciale Metalen. Bovendien kunnen de metaallakken ook gebruikt worden op kunststof en hout waarop een geschikte grondlaag is aangebracht.*



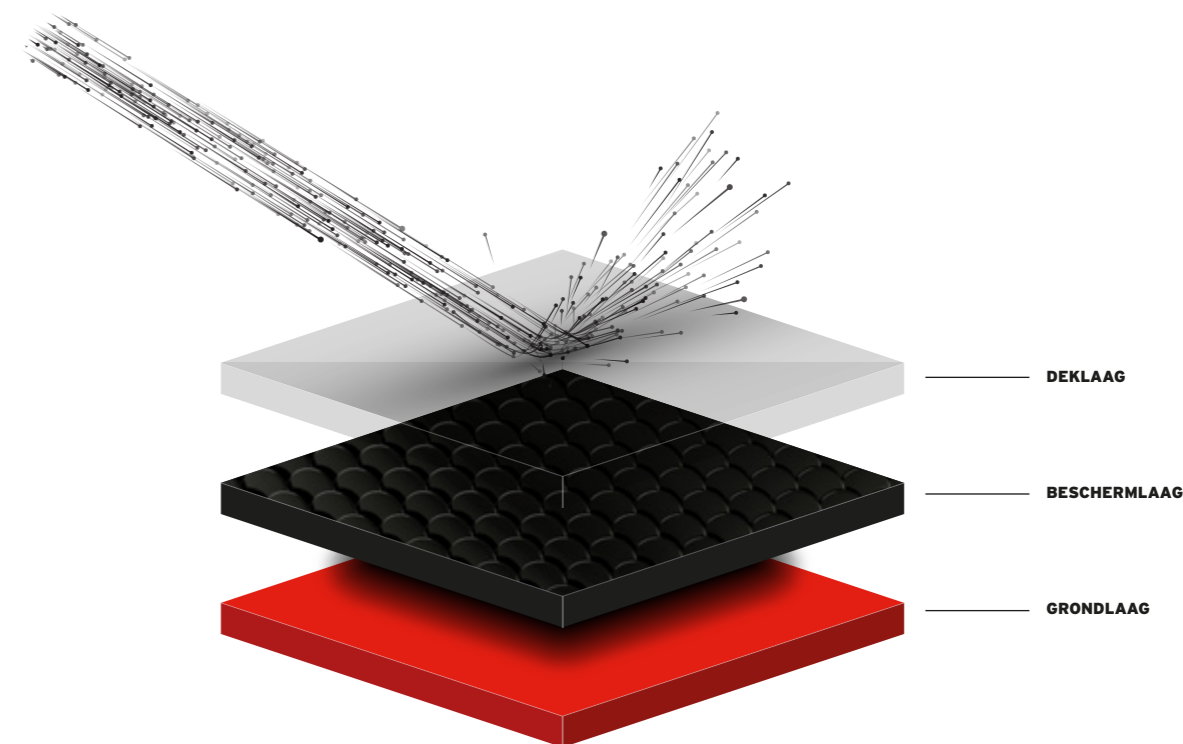
**3-IN-1 TECHNOLOGIE**

# GRONDLAAG TUSSENLAAG EN DEKLAAG IN 1



***Metal Expert Direct op Roest Metaalverf biedt een langdurige beschermlaag tot 10 jaar voor uw metalen oppervlakken binnen en buiten. Dankzij de 3-in-1 technologie kan het product direct op roest worden aangebracht en zal het vervolgens roestvorming tegengaan.***

Dankzij de uitstekende hechting op de te schilderen ondergrond, kan deze metaalverf op de meeste metalen oppervlakken zonder primen aangebracht worden en neemt daardoor de functie van de primer over. Bovendien zorgt de metaalverf er voor, dat het metalen oppervlak tot 10 jaar beschermd blijft tegen roest en water. Deze laag noemen we ook wel de beschermlaag of tussenlaag. En tot slot is er dan nog de deklaag van deze metaallak, die voor een gladde, krasbestendige en optimaal dekende afwerking van het oppervlak zorgt. Kortom een baanbrekende technologie, die ervoor zorgt, dat het metalen oppervlak langdurig mooi en beschermd blijft.





## Metaalverf Hoogglans

400 ml, 250 ml & 750 ml



**ZUIVER WIT**  
RAL 9010



**NARCISSERGEEL**  
RAL 1007



**PARELWIT**  
RAL 1013



**VUURROOD**  
RAL 3000



**ANTRACIETGRIJS**  
RAL 7016



**LICHTGRIJS**  
RAL 7035



**GITZWART**  
RAL 9005



**PARELMOER GOUD**  
RAL 1036



**GENTIAANBLAUW**  
RAL 5010



**KOBALTBLAUW**  
RAL 5013



**MOSGROEN**  
RAL 6005



**LEEMBRUIN**  
RAL 8003



**BLANK ALUMINIUM**  
RAL 9006

1

Direct op roest Metal Expert Metaalverf\* is een corrosiebestendige verf voor ijzer en staal. De gladde hoogglansafwerking is gebaseerd op gemodificeerde alkydharsen, droogt snel en beschermt het oppervlak tot 12 jaar\*\*. De verf is geschikt voor gebruik binnen en buiten. Breng deze direct, zonder primer, aan op blank, eerder geveerd of verroest ferrometaal.

\* Beschikbaar in zowel Hoogglans, Hamerslag, Gegalvaniseerde metalen, Structuur & Zijdeglans

\*\* De verffilm is bestand tegen barsten, afbladdering en blaasvorming gedurende ongeveer 12 jaar voordat de eerste onderhoudsbeurt moet plaatsvinden.

### Metaalverf voor Gegalvaniseerde metalen

 250 ml & 750 ml



**ZUIVER WIT**  
RAL 9010



**BLANK ALUMINIUM**  
RAL 9006



**GITZWART**  
RAL 9005

2

### Metaalverf Structuur

 250 ml & 750 ml



**ZWART**



**ANTRACIET**

4

### Metaalverf Hamerslag

 400 ml,  250 ml & 750 ml



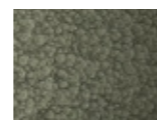
**ROOD**



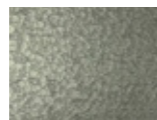
**BLAUW**



**GROEN**



**ANTRACIET**



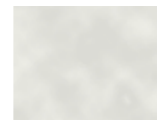
**ZILVER**



**GOUD**



**KOPER**



**WIT**



**ZWART**

3

### Metaalverf Zijdeglans

 400 ml,  250 ml & 750 ml



**ZUIVER WIT**  
RAL 9010



**PARELWIT**  
RAL 1013



**ANTRACIETGRIJS**  
RAL 7016



**LICHTGRIJS**  
RAL 7035



**GITZWART**  
RAL 9005

5

DE NIEUWSTE TECHNOLOGIE

# WATER- GEDRAGEN METAALVERF



## Metaalverf Hoogglans Watergedragen

🔧 250 ml & 750 ml



**ZUIVER WIT**  
RAL 9010



**MOSGROEN**  
RAL 6005



**GENTIAANBLAUW**  
RAL 5010



**VUURROOD**  
RAL 3000



**ANTRACIETGRIJS**  
RAL 7016

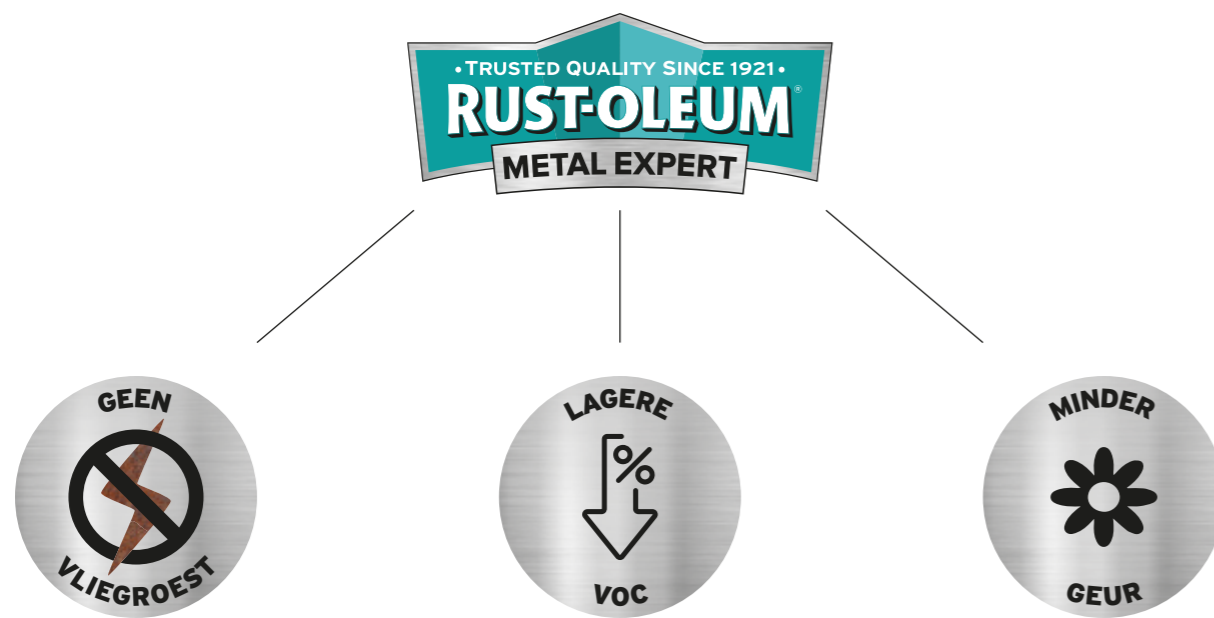


**LICHTGRIJS**  
RAL 7035



**GITZWART**  
RAL 9005

Direct op roest Metal Expert Metaalverf Hoogglans is een metaalverf op waterbasis waarin de allernieuwste verftechnologie is toegepast om een corrosiebestendige afwerking te bieden die op elk metalen oppervlak (en zelfs direct op roest) kan worden aangebracht zonder dat een aparte grondlaag nodig is. Een grondlaag, tussenlaag en deklaag in 1, geschikt voor gebruik binnen en buiten. De formule op waterbasis bevat roestwerende pigmenten en is lood-, chromaat- en zinkvrij. De verffilm is bestand tegen barsten, afbladdering en blaasvorming gedurende ongeveer 12 jaar voordat de eerste onderhoudsbeurt moet plaatsvinden. Breng direct aan op blank, eerder geveerd of verroest ferrometaal.



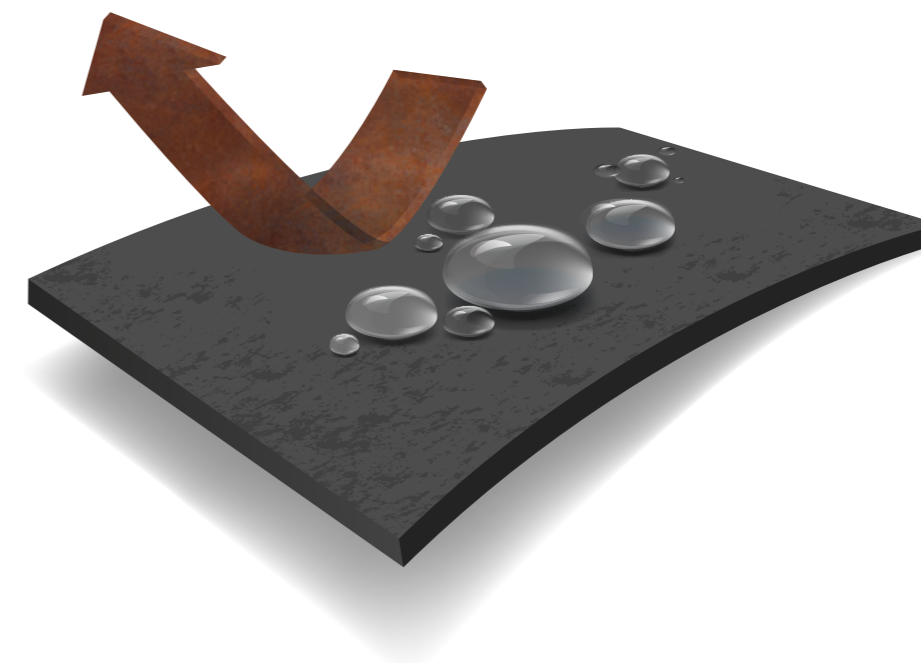
### HOE WERKT DIT NU?

In harsoplossingen worden vaak oplosmiddelen toegevoegd om een verf op een eenvoudige en makkelijke manier te kunnen produceren. Dit zorgt ervoor dat het vloeigedrag van de hars verbetert en deze daardoor dus eenvoudig te verwerken is.

Het gebruikte oplosmiddel kan zowel organisch (bv. Xyleen of White Spirit) zijn, maar kan ook op waterbasis zijn. Indien deze watergedragen variant gebruikt wordt, is er sprake van een lagere VOC en dus ook minder geur. Bovendien zijn er voor de gebruiker geringere gezondheidsrisico's en is er sprake van een snellere droging.

Het polymeer dat gebruikt wordt om deze harsoplossingen te maken heeft dus altijd dezelfde basis, maar wordt nadien verdund met een organisch oplosmiddel (solvent) of met water. De prestatie van het polymeer is ongeacht de keuze van een organisch of watergedragen oplosmiddel altijd hetzelfde.

Het grote verschil is het fenomeen genaamd "vliegroeest". Bij het aanbrengen van een watergedragen hars op het metaal, zal het metaal gedurende de droogtijd (= de verdamping) in contact komen met water. Hierdoor kan er dus vliegroeest (= oxidatie van metaal) optreden. Om die reden worden er aan de watergedragen metaalverven "vliegroeest" remmende bestanddelen toegevoegd, zodat het metaal ook tijdens dit verdampingsproces tegen roest beschermd blijft. Eenmaal gedroogd zal de verffilm dan ook ongeacht een water- of solventgedragen basis, altijd op dezelfde manier beschermen en presteren.



# Het verven van een verroeste omheining

## STAP 1

Verwijder afschilferende verf met de draadborstel en reinig het oppervlak nauwkeurig met een vochtige doek en **Metal Expert Metaalreiniger en -ontvetter**.

## WAT JE NODIG HEBT

- + Draadborstel
- + Oude doek
- + Verfkwast
- + Afplaktape
- + Stuk karton of zeil om de niet te verven oppervlaktes af te dekken
- + Handschoenen of veiligheidsbril (afhankelijk van applicatie - zie achterzijde product)
- + Metal Expert Metaalreiniger en -ontvetter
- + Metal Expert Direct op Roest Metaalverf (kleur en afwerking naar keuze)



## STAP 2

Zorg dat de omheining volledig schoon is. Gebruik een propere doek en veel water om overbodig product te verwijderen.

## STAP 3

Test de verf op een onopvallende plaats om er zeker van te zijn, dat deze geschikt is.

## STAP 4

**Metal Expert Metaalverf** direct, zonder primen, op het metalen oppervlak aanbrengen met een verfkwast. Volg hierbij de instructies op het product. Twee lagen worden aanbevolen.



**METAALREINIGER EN -ONTVETTER**  
pg. 7  
**METAALVERF**  
pg. 18

# HITTEBESTENDIGE METAALVERVEN

*Hittebestendige metaalverven zijn een belangrijk alternatief voor verschillende toepassingen met alledaagse materialen die vaak onderhevig zijn aan hoge temperaturen. Denk maar aan radiatoren, barbecues, kachels en nog veel meer. Telkens minder goedkope objecten, die men na roesten, barsten of afschilferen liefst niet zomaar vervangt. Nu kan men deze materialen dankzij de geavanceerde technologie van onze Metal Expert hittebestendige verven toch nog een langdurig nieuw leven inblazen.*



## Hittebestendige metaalverf

400 ml & 750 ml



MAT ZWART

Metal Expert Hittebestendige metaalverf is een zeer duurzame, hittebestendige verf, die bestand is tegen temperaturen tot 650°C. Deze verf beschermt tegen roest en is bestand tegen barsten en schilferen. Kortom de ideale verf voor metalen voorwerpen, die extreem verhit worden.

- + Bestand tegen temperaturen tot 650°C
- + Duurzame bescherming
- + Sneldrogend
- + Geen primer nodig
- + Gebruik binnen en buiten

*Niet geschikt voor voorwerpen, die in direct contact met vlammen komen.*





### Kachel en BBQ-verf

400 ml & 750 ml



MAT ZWART



ZILVER  
(ENKEL IN SPUITBUS 400ML)



### Radiatorlak

400 ml & 750 ml



WIT HOOGGLANS



WIT ZIJDEGLANS

Metal Expert Kachel en BBQ-verf is een zeer duurzame en hittebestendige verf, speciaal ontwikkeld voor kachels en barbecues. De verf droogt zeer snel en is bestand tegen temperaturen tot 650°C. Roest, barsten en schilferen behoren ook tot de verleden tijd dankzij deze ultra-duurzame afwerking.

- + Bestand tegen temperaturen tot 650°C
- + Duurzame bescherming
- + Sneldrogend
- + Geen primer nodig
- + Gebruik binnen en buiten

Metal Expert Radiatorlak is een niet-vergelende, sneldrogende radiatorverf, die geschikt is voor gebruik op olie- of watergevulde radiatoren, leidingen en warmteaccumulators. Deze radiatorlak werd speciaal ontwikkeld om radiatoren en leidingen een nieuw en langdurig leven te geven en is hittebestendig tot 150 °C.

- + Bijzonder sterk en duurzaam
- + Sneldrogend
- + Stopt roest
- + Hittebestendig
- + Vergeelt niet



*Niet geschikt voor voorwerpen, die in direct contact met vlammen komen.*

# Het verven van een verroeste barbecue

## STAP 1

Indien je met de spuitbusversie zou werken, kan je de barbecue best buiten zetten. Dek de omliggende oppervlaktes af met krantenpapier of een stuk karton om zo verfspatten of spuitnevel te vermijden.

## WAT JE NODIG HEBT

- + Krantenpapier of karton om de niet te verven oppervlaktes af te dekken
- + Draadborstel
- + Oude doek
- + Afplaktape
- + Metal Expert Metaalreiniger en -ontvetter
- + Metal Expert Metaalverf voor Kachels en BBQ's (met kwast of spuitbus)



## STAP 2

Verwijder los roest met een draadborstel en veeg het oppervlak met een vochtige doek schoon.

## STAP 3

Dek alle niet te schilderen oppervlakken zoals bv. wielen, leggers, barbecuebenodigdheden af met afplaktape of demonteer indien mogelijk. Ingeval van een een barbecue op gas, best ook de propaantank even verwijderen.

## STAP 4

Breng **Metal Expert Metaalverf voor Kachels en BBQ's** aan op de volledige buitenzijde van de barbecue (zie verfetiket voor verdere instructies). Volledig droog nadat het object gedurende 45 minuten tot 250°C verwarmd werd. Na het drogen kan je alle elementen terug aan de barbecue bevestigen en de afplaktape verwijderen.



**METAALREINIGER EN -ONTVETTER**  
pg. 7  
**METAALVERF VOOR KACHELS & BBQ**  
pg. 28



*Niet aan de binnenzijde van de barbecue aanbrengen, vermits de verf niet in direct contact met vlammen mag komen.*

# METAALVERVEN VOOR SPECIALE DOELEINDEN

*Garagedeuren hebben het zwaar te verduren. Na verloop van tijd beginnen ze vaak te verkleuren of verliezen ze hun verflaag door blootstelling aan de verschillende weersomstandigheden zoals zonlicht, regen, enz. Door de grootte van het oppervlak kan het tijdens blootstelling aan veel zonlicht erg warm worden. Als de zon verdwijnt koelt het oppervlak af, waardoor het metaal zal beginnen werken en er barsten of afschilfering in de verflaag kunnen ontstaan. Door een langdurige blootstelling aan water treedt er ook vaak roest op. Vermits het vervangen van een garagedeur de nodige kosten met zich meebrengt, is het herschilderen van de garagedeur een ideaal alternatief.*



## Verf voor garagedeuren

750 ml



**ZUIVER WIT**  
RAL 9010



**VUURROOD**  
RAL 3000



**GENTIAANBLAUW**  
RAL 5010



**MOSGROEN**  
RAL 6005



**ANTRACIETGRIJS**  
RAL 7016



**GITZWART**  
RAL 9005

Metal Expert Verf voor garagedeuren is een bijzonder duurzame, corrosiebestendige afwerking voor garagedeuren, met siliconenalkydformule voor uitstekend behoud van hoogglans en kleur. Breng het product direct aan op ferrometaal, zonder primen. Bovendien kan het product ook worden gebruikt op hout, metselwerk, pvc, kunststof, beton en gevelbekleding waarop een geschikte grondlaag is aangebracht. Metal Expert Verf voor garagedeuren is geschikt voor gebruik bij lage temperaturen (tot 5 °C), stoot water af, is schimmelbestendig en bevat een biocide om de gedroogde coating te beschermen tegen aantasting door schimmels.

- + Bescherming tot 12 jaar\*
- + Direct zonder primer
- + Bestand tegen roest, barsten, afschilfering

\* De verffilm is bestand tegen barsten, afbladdering en blaasvorming gedurende ongeveer 12 jaar voordat de eerste onderhoudsbeurt moet plaatsvinden.

*Bij het gebruik van onze verschillende metaallakken is het belangrijk om voor gegalvaniseerd en non-ferrometaal eerst een grondlaag aan te brengen met Metal Expert Primer voor Speciale Metalen. Bovendien kunnen de metaallakken ook gebruikt worden op kunststof en hout waarop een geschikte grondlaag is aangebracht.*



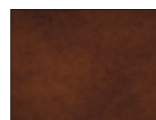


### Designer Finish metaalverf

400 ml & 750 ml



GIIETIJZER



GIIETBRONS

Metal Expert Designer Finish metaalverf is een decoratieve metaalverf met een mooie, metaalkleurige structuraafwerking die de look en feel van echt gietijzer en gietbrons heeft. Een hoogwaardige, sneldrogende, decoratieve verf voor gebruik op ferrometalen, licht gestructureerd om zo gietijzer en gietbrons te imiteren.

- + Sneldrogend
- + Duurzame en sterke afwerking
- + Voor gebruik op de meeste oppervlakken
- + Voor gebruik binnen en buiten



### Beschermende vernis 3-en-1

400 ml

3-in-1 Beschermende Vernis is een heldere vernis die alle metalen oppervlakken verzegelt, beschermt en decoreert. Perfect voor het verfraaien van metalen oppervlakken.

- + Sneldrogend
- + Duurzame en sterke afwerking
- + Voor gebruik op de meeste oppervlakken
- + Voor gebruik binnen en buiten



TRANSPARANT  
ZIJDEGLANS



Transformeer bloempotten, decoratieve tuinelementen, metalen kandelaars en zo veel meer om tot echte eyecatchers binnens- en buitenshuis.



*Onder het motto: het oog wil ook wat, werd de Metal Expert Designer Finish metaalverf ontwikkeld. Deze verf met decoratieve doeleinden creëert een gietijzeren of gietbrons look en feel. Waar de meeste metaalverven meestal als probleemoplossende of probleemvoorkomende producten gezien worden, is dit product uniek in zijn soort. We hebben allemaal wel enkele metalen objecten in onze tuin of binnenshuis, die reeds lang hun glans en glorie verloren hebben.*

**DOOR ROEST GERUÏNEERD  
DOOR RUST-OLEUM GERESTAUREERD**

• TRUSTED QUALITY SINCE 1921 •

**RUST-OLEUM®**

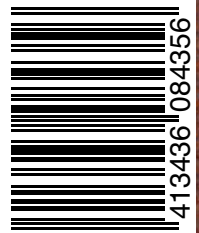
[www.rustoleumdiy.com](http://www.rustoleumdiy.com)

Rust-Oleum Europe  
N.V. Martin Mathys S.A.  
Kolenbergstraat 23 - 3545 Zelem - Belgium  
Tel. + 32 (0) 13 460 200 - Fax +32 (0) 13 460 201



#makeityours

M2084.NL



5 413436 084356